

AKCE

II/348 Herálec – most ev. č. 348-003

STAVEBNÍK:



Kraj Vysočina

Žižkova 1882/57

587 33 Jihlava

INVESTOR:



Krajská správa a údržba silnic Vysočiny, příspěvková organizace

Kosovská 1122/16

586 01 Jihlava 1

D

SO201

SOUŘADNICOVÝ SYSTÉM

: S-JTSK

VÝŠKOVÝ SYSTÉM

: Bpv

PDPS

VEDOUcí PROJEKTANT	Ing. Martin ŘEHULKA		PRIS PROJEKČNÍ KANCELÁŘ PRIS spol. s r. o. OSOVÁ 20, 625 00 BRNO
ZODPOVĚDNÝ PROJEKTANT	Ing. Rostislav OTEVŘEL		
VYPRACOVAL	Ing. Rostislav OTEVŘEL		
KONTROLOVAL	Ing. Jiří ŠRUBAŘ		
KRAJ	VYSOČINA	OBJEDNATEL DOKUMENTACE	Krajská správa a údržba silnic Vysočiny, p.o.
NÁZEV AKCE			
II/348 Herálec – most ev. č. 348-003			
NÁZEV OBJEKTU			
SO 201 Most ev. č. 348-003			
NÁZEV PŘÍLOHY			
DETAILY			
DATUM		9/2023	
FORMÁT		A4	
MĚŘÍTKO		-	
ÚČEL		PDPS	
ČÍS. ZAKÁZKY		19130	
ARCHIVNÍ ČÍS.		201_11_DET.pdf	
ČÍS. SOUPRAVY		PŘÍLOHA	
		11	

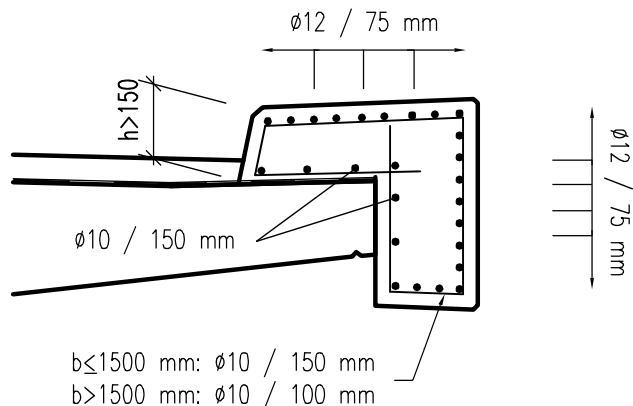
Akce: II/348 Herálec – most ev. č. 348-003
Projekt: PDPS

SEZNAM DETAILŮ

1. Výztuž říms
2. Kotevní přípravek říms
3. Těsnění pracovních spar římsy
4. Těsnění spar podél obrubníku
5. Úprava pracovních spár
6. Odvodnění rubu opěr - příčný řez
7. Měřičské značky
8. Letopočet
9. Zpevnění pod mostem
10. Římsa se zábradelním svodidlem
11. Liniový kloub
12. Smykový ozub

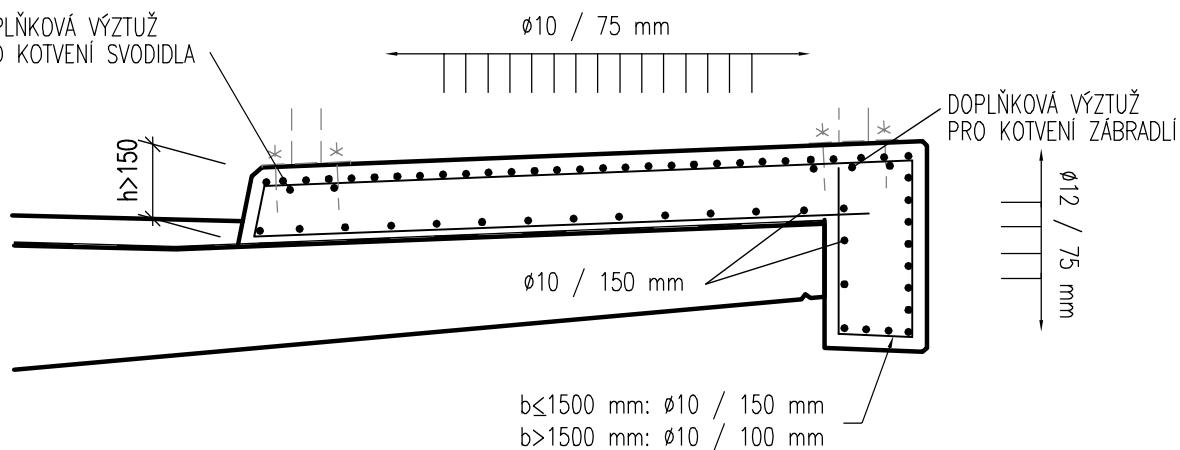
VÝZTUŽ ŘÍMSY PŘES TL. 150 mm (včetně)

PODÉLNÁ VÝZTUŽ MIN. 0.8 % PLOCHY ŘÍMSY



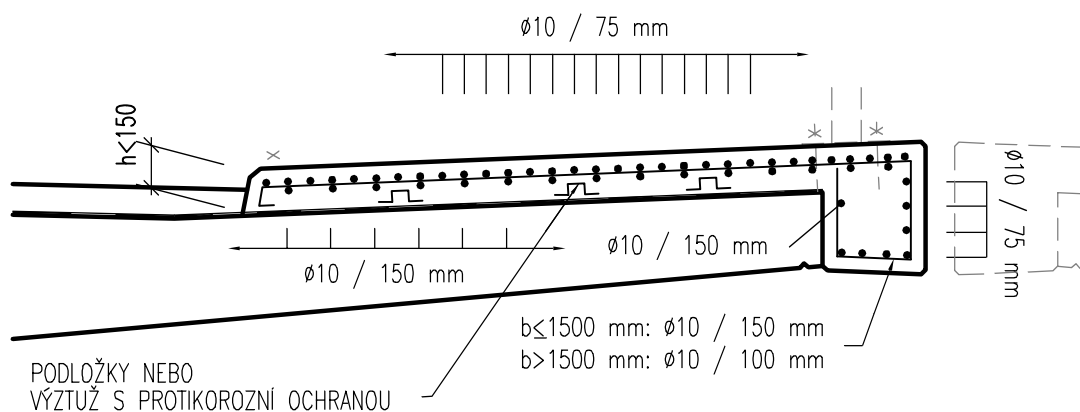
ŘÍMSA PRO KOTVENÍ S DOPLŇKOVOU VÝZTUŽÍ

DOPLŇKOVÁ VÝZTUŽ
PRO KOTVENÍ SVODIDLA



VÝZTUŽ ŘÍMSY DO TL. 150 mm – PRO OBOUSTRANNÉ SVODIDLO

PODÉLNÁ VÝZTUŽ MIN. 1.0 % PLOCHY ŘÍMSY

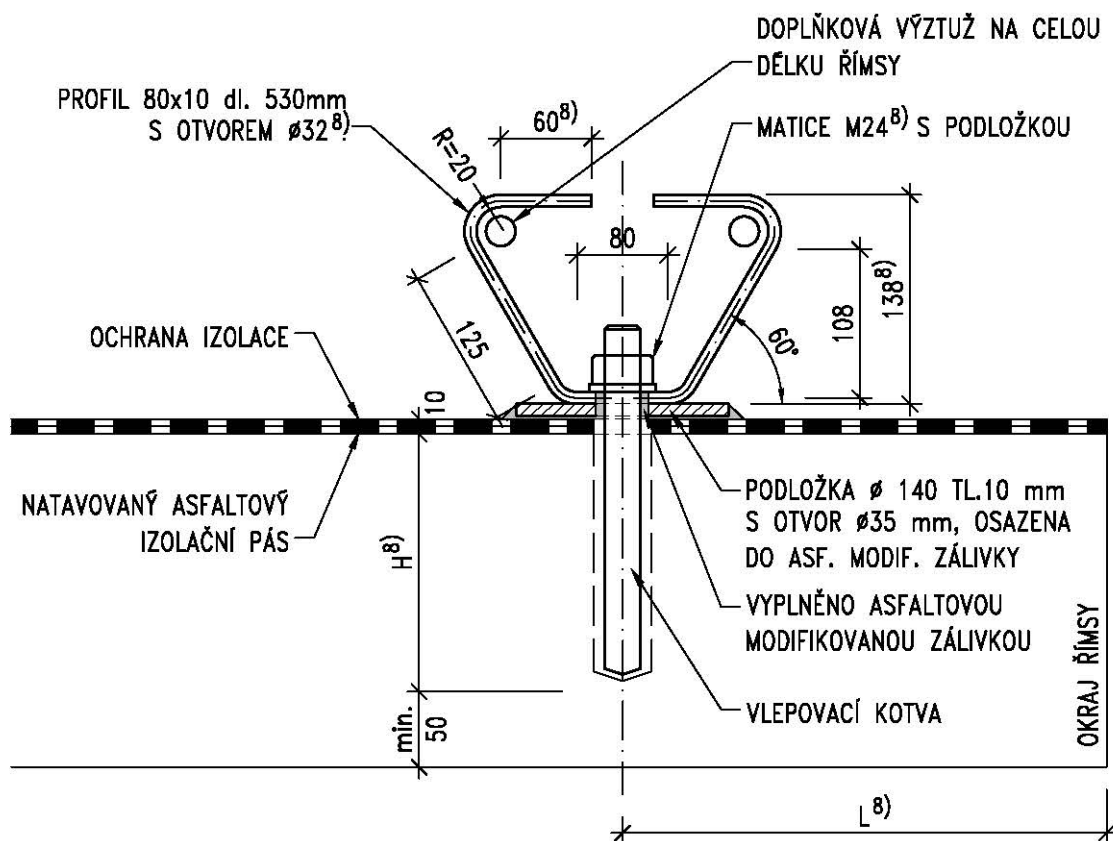


POZNÁMKA : - KRYTÍ VÝZTUŽE DLE TKP 18
- VZDÁLENOST DILATAČNÍCH SPAR MAX. 12 m, SMRŠŤOVACÍCH MAX. 6 m.

VZOROVÉ LISTY : MOSTY – MOSTNÍ SVRŠEK
VÝZTUŽ ŘÍMS

MD ČR
ODBOR SILNIČNÍ
INFRASTRUKTURY

VL 4
402.31
10 02



POZNÁMKY:

1. MATERIÁL OCELOVÝCH PRVKŮ MUSÍ VYHOVOVAT TKP 19A A 19B
2. PROTIKOROZNÍ OCHRANA OCELOVÝCH PRVKŮ Zn 80 μ m PONOREM (DLE TKP 19A A 19B)
3. VLEPOVACÍ KOTVA – CERTIFIKOVANÁ A ZKOUŠENÁ DLE ETAG DO ŽELEZOBETONU S TRHLINAMI, VLEPENÍ DLE ČSN EN 1504–6
4. OTVOR V IZOLACI PRO KOTVU BUDE O 10 mm VĚTŠÍ NEŽ JE PRŮMĚR KOTVY
5. OCHRANA IZOLACE – ASFALTOVÝ PÁS S HLINÍKOVOU VLOŽKOU CELOPLOŠNĚ LEPEŇ DO ASFALTOVÉHO NÁTĚRU ZA HORKA
6. PODLOŽKA SE PŘIPOUŠTÍ I ČTVERCOVÉHO TVARU SE ZKOSENÝMI ROHY A HRANAMI O ROZMĚRU STRANY SHODNÉHO S PRŮMĚREM KRUHOVÉ PODLOŽKY
7. TĚSNÍCÍ ASFALTOVÁ MODIFIKOVANÁ ZÁLIVKOVÁ HMOTA DLE TKP 21
8. VEŠKERÉ UVEDENÉ ROZMĚRY JSOU ORIENTAČNÍ, PŘESNÉ HODNOTY MUSÍ BÝT STANOVENY NA ZÁKLADĚ STATICKÉHO VÝPOČTU A S OHLEDEM NA ROZMĚRY ŘÍMSY

ŘADA 400 – MOSTNÍ SVRŠEK

KOTVA ŘÍMSY VE VÝVRTU

MD ČR

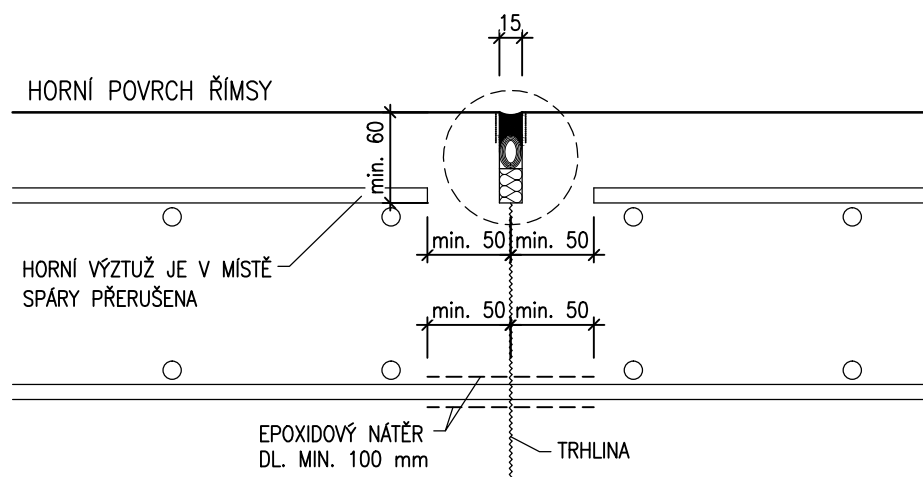
ODBOR POZEMNÍCH
KOMUNIKACÍ

VL 4

402.02

05/2015

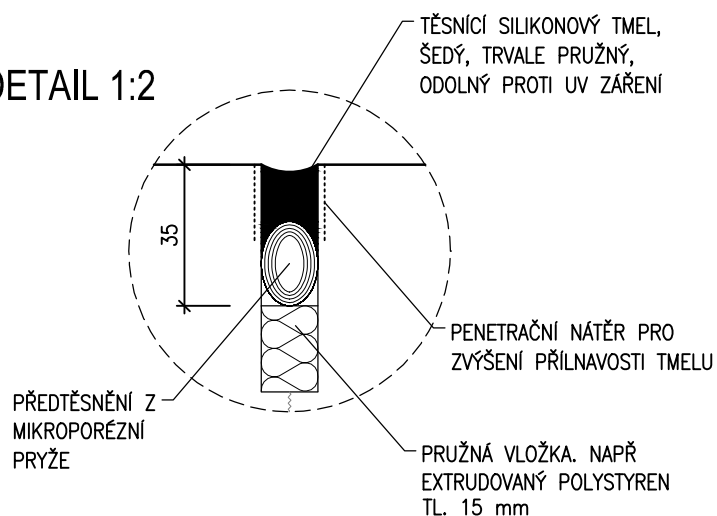
ÚPRAVA SMRŠŤOVACÍ SPÁRY 1:5

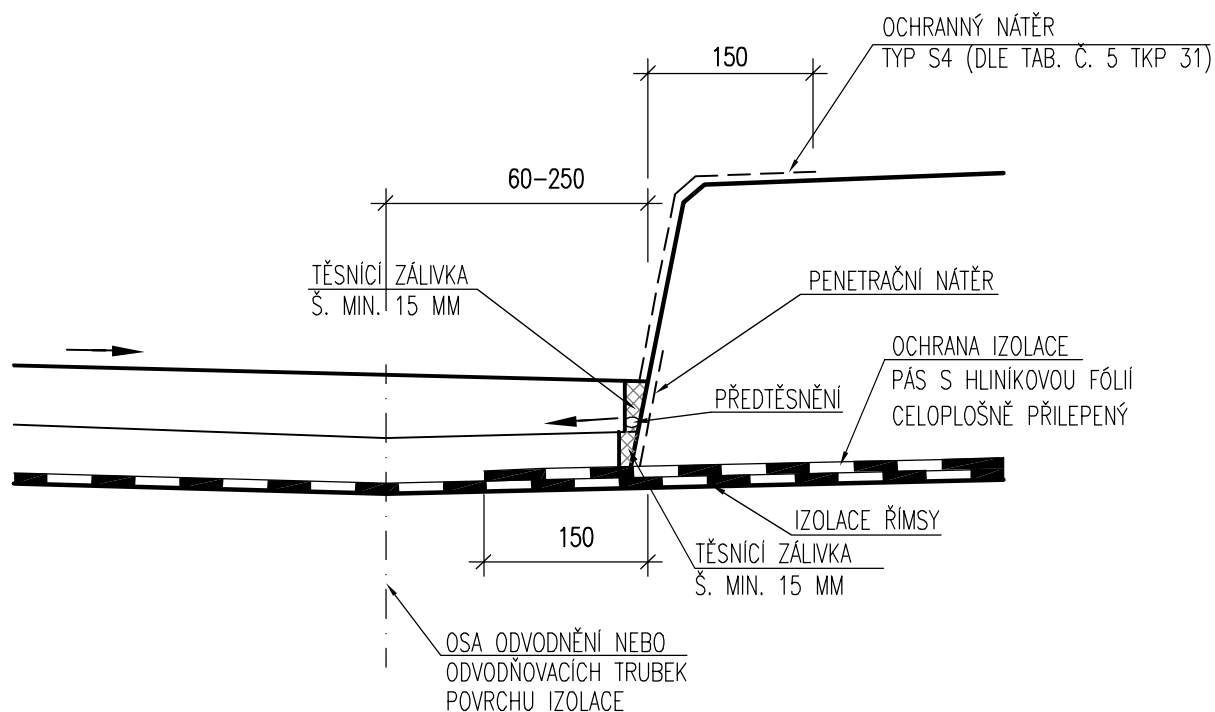


POZNÁMKY:

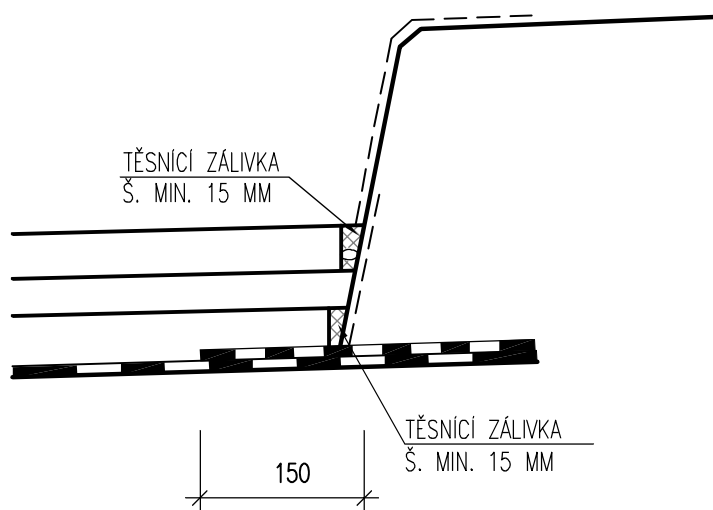
- BETONÁŽ JEDNOTLIVÝCH NAVAZUJÍCÍCH PRACOVNÍCH ÚSEKŮ ŘÍMSY BUDE PROVEDENA NAJEDNOU
- ÚPRAVA TĚSNĚNÍ SPÁRY JE VYKRESLENA PRO HORNÍ PОВRCH, STEJNĚ SE PROVEDE I NA BOČNÍCH PLOCHÁCH ŘÍMSY

DETAIL 1:2





ALTERNATIVA PRO TŘÍVRSTVOU VOZOVKU



- POZNÁMKA: – IZOLAČNÍ SYSTÉM – VIZ VL 406.00
- ODVODNĚNÍ IZOLACE – VIZ VL 406.01 AŽ 406.03
 - TVAR ŘIMSY JE ZÁVISLÝ NA POUŽITÉM SVODIDLE
 - OCHRANA NAIP ASFALTOVÝM PÁSEM S AI FÓLIÍ SE PROVEDE V ROZSAHU ŘIMSY CELOPLOŠNÝM PŘILEPENÍM
 - TĚSNICÍ ZÁLIVKOVÁ HMOTA DLE TKP 21
 - TĚSNICÍ TMEL DLE ČSN EN ISO 11600 (F-25-HM-M1p)
 - ÚPRAVA BEZ ODVODŇOVACÍHO PROUŽKU SE PROVÁDÍ PŘEDEVŠÍM NA ZÁKLADĚ HYDROTECHNICKÉHOVÝPOČTU NA MOSTECH S PODÉLNÝM SKLONEM VĚTŠÍM NEŽ 3%

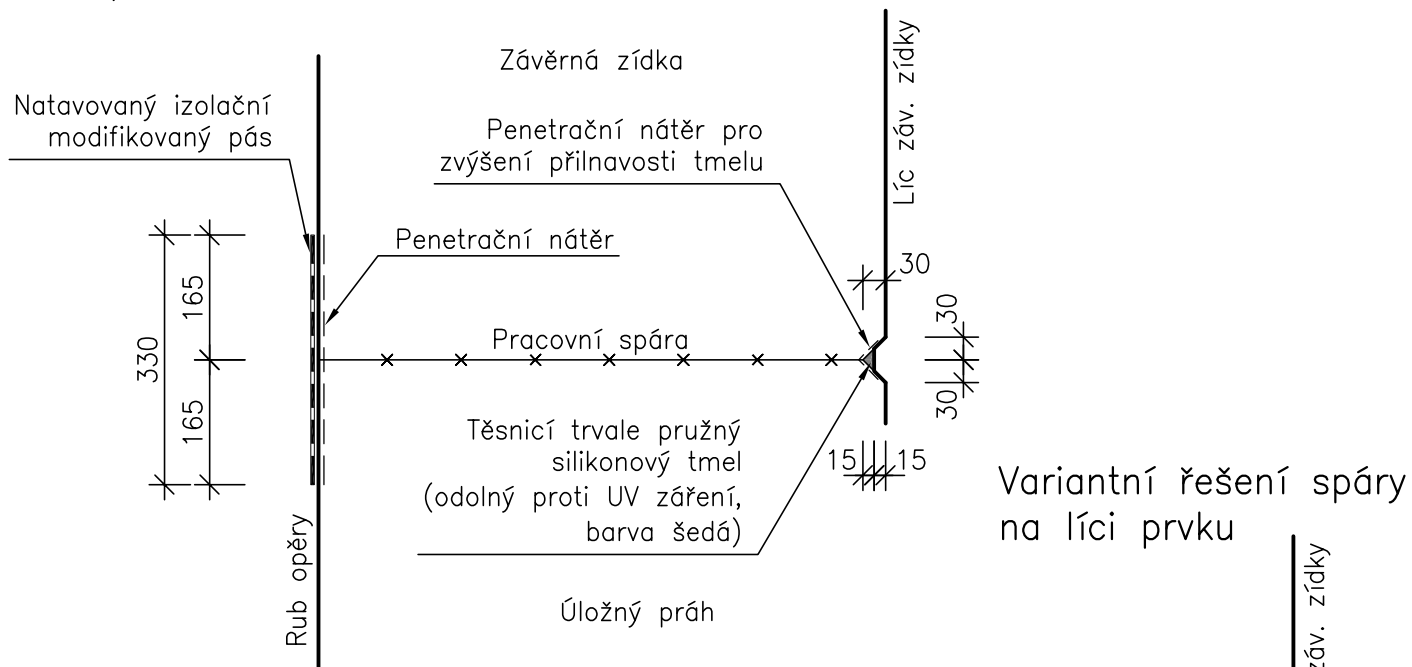
VZOROVÉ LISTY : MOSTY – MOSTNÍ SVRŠEK
TĚSNĚNÍ SPÁRY PODÉL OBRUBNÍKU

MD ČR
ODBOR SILNIČNÍ
INFRASTRUKTURY

VL 4
403.42
10 02

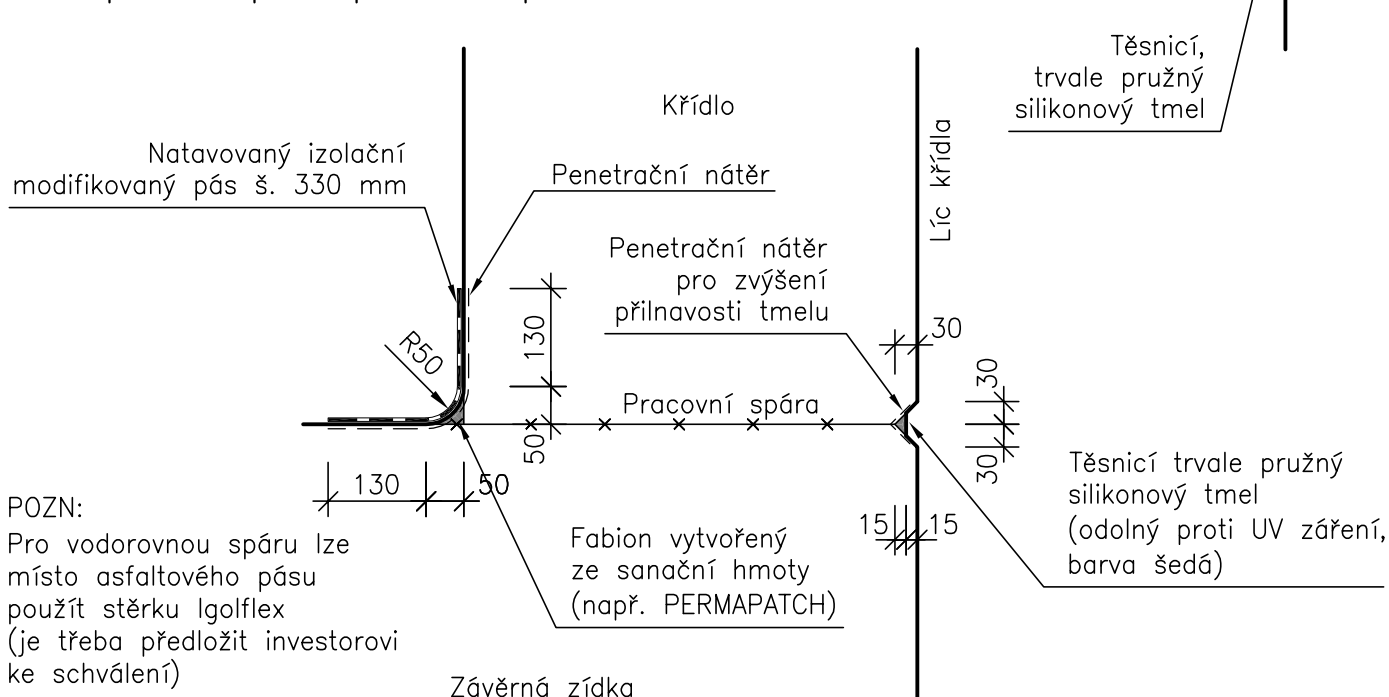
ROVINNÁ PLOCHA 1:10

- Zobrazen styk úložného prahu opěry a závěrné zídky
- Pro vodorovnou pracovní spáru v pilíři platí pouze uspořádání na lícové straně

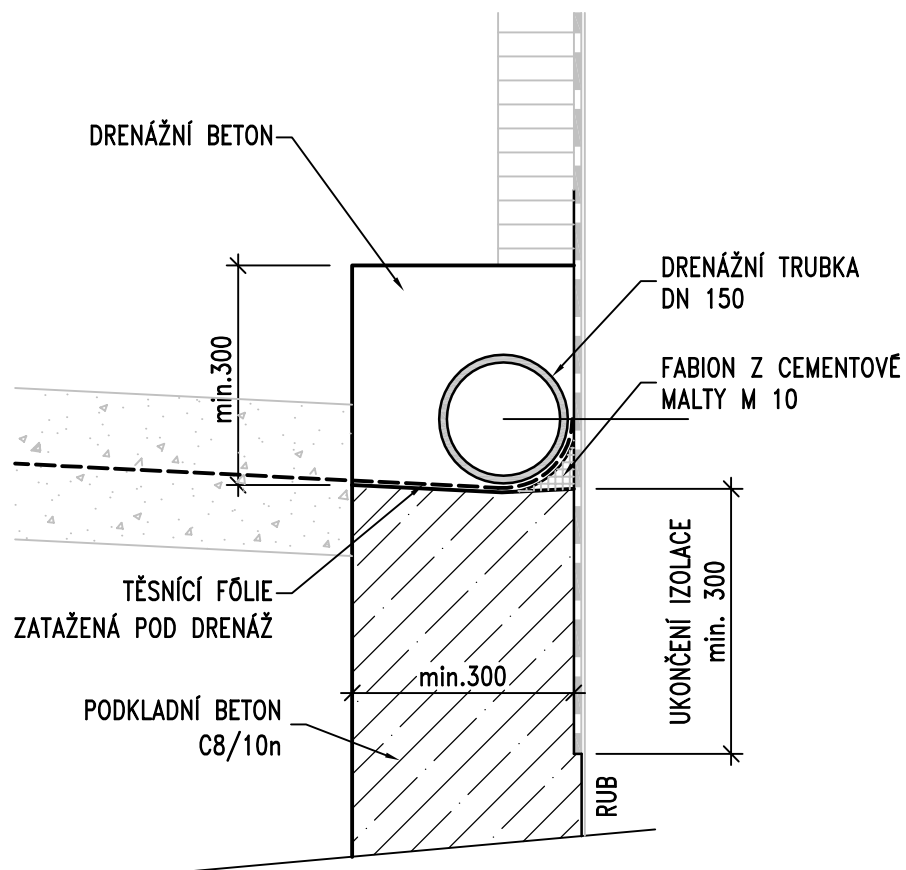


ZALOMENÁ PLOCHA 1:10

- Zobrazen styk závěrné zídky a křídla
- Pro vodorovnou pracovní spáru mezi základem a pilířem platí pouze uspořádání na rubové straně



VERZE: 050420



POZNÁMKY:

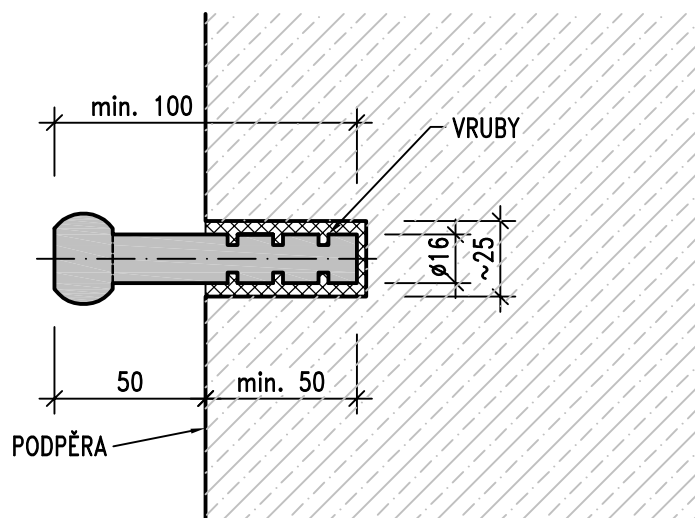
1. MATERIÁL DRENÁŽE VIZ ČL. 8.10 TP 83
2. VRCHOLOVÝ TLAK DRENÁŽNÍ TRUBKY JE SN8
3. DRENÁŽNÍ TRUBKA JE ULOŽENA V PODÉLNĚM SKLONU MIN. 3%
4. DRENÁŽNÍ BETON – CEMENTOVÝ BETON MEZEROVITÝ DLE TKP 18
5. FABION JE VYTVOŘEN CEMENTOVOU MALTOU M 10 DLE ČSN EN 998-2

ŘADA 200 – SPODNÍ STAVBA
ODVODNĚNÍ RUBU OPĚR
DRENÁŽ ZA OPĚROU

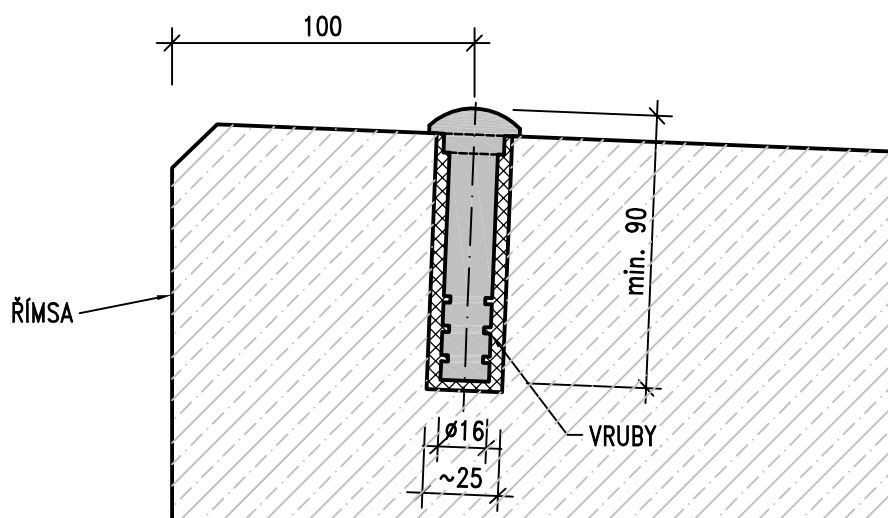
MD ČR
 ODBOR POZEMNÍCH
 KOMUNIKACÍ

VL 4
204.01a
 05/2015

ČEPOVÁ NIVELAČNÍ ZNAČKA



HŘEBOVÁ NIVELAČNÍ ZNAČKA



POZNÁMKY:

1. OSAZENÍ A UMÍSTĚNÍ MĚŘIČSKÉ ZNAČKY NA MOST MUSÍ ODPOVÍDAT ČSN ISO 4463-2 A "METODICKÉMU POKYNU PRO SLEDOVÁNÍ VÝŠKOVÉHO PŘETVOŘENÍ MOSTŮ"
2. ZNAČKA BUDE VLEPENA DO VRTU POMOCÍ DVOUSLOŽKOVÉHO LEPIDLA PRO CHEMICKÉ KOTVENÍ KOVOVÝCH TYČÍ, VRT BUDE LEPIDLEM ZCELA VYPLNĚN
3. ROZMĚRY VRTU MUSÍ ODPOVÍDAT ROZMĚRŮM POUŽITÉ MĚŘIČSKÉ ZNAČKY
4. MĚŘIČSKÁ ZNAČKA BUDE Z KOROZIVZDORNÉ OCELI TŘÍDY 1.4401, 1.4404
5. ZNAČKA BUDE VYROBENA Z JEDNOHO KUSU
6. ČEPOVÁ ZNAČKA BUDE OSAZENA VODOROVNĚ A PŮDORYSNĚ KOLMO NA PODPĚRU

ŘADA 500 – VYBAVENÍ MOSTU

MĚŘIČSKÉ ZNAČKY

MD ČR

ODBOR POZEMNÍCH
KOMUNIKACÍ

VL 4

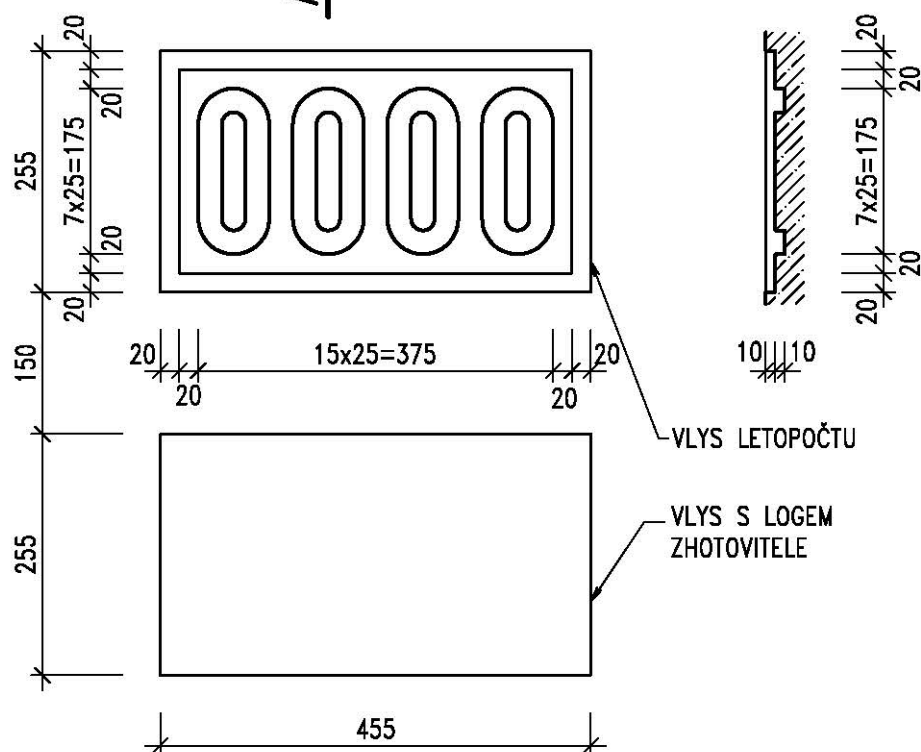
509.01

05/2015

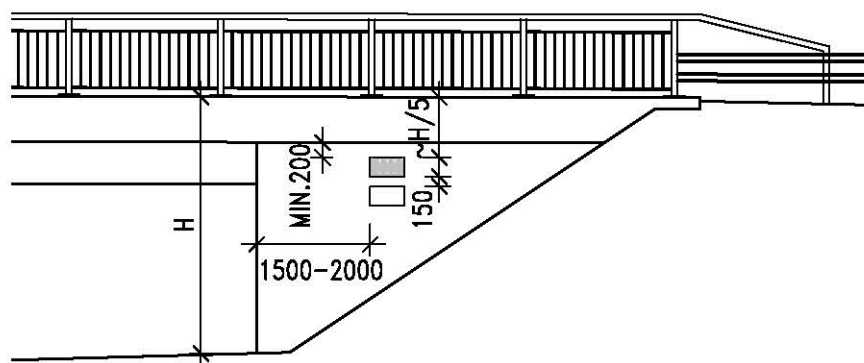
POHLED



ŘEZ A-A



POHLED NA KŘÍDLO – UMÍSTĚNÍ TABULKY A LOGA



POZNÁMKY:

1. DLE ČSN 76 6201, ČL. 13.15.1 SE VYZNAČÍ ROK DOKONČENÍ VÝSTAVBY NOSNÉ (MOSTNÍ) KONSTRUKCE
2. LETOPOČET BUDE VYZNAČEN VLOŽENÍM ŠABLONY DO BEDNĚNÍ
3. POD LETOPOČET JE MOŽNÉ OSADIT VLYS S LOGEM ZHOTOVITELE
4. V MÍSTĚ LETOPOČTU A LOGA VÝZTUŽ OPATŘIT OCHRANNÝM NÁTĚREM
5. NENÍ-LI MOŽNÉ UMÍSTĚNÍ NA KŘÍDLE, UMÍSTÍ SE NA LÍC OPĚRY NEBO NA NOSNOU KONSTRUKCI

ŘADA 200 – SPODNÍ STAVBA

LETOPOČET A LOGO ZHOTOVITELE

MD ČR

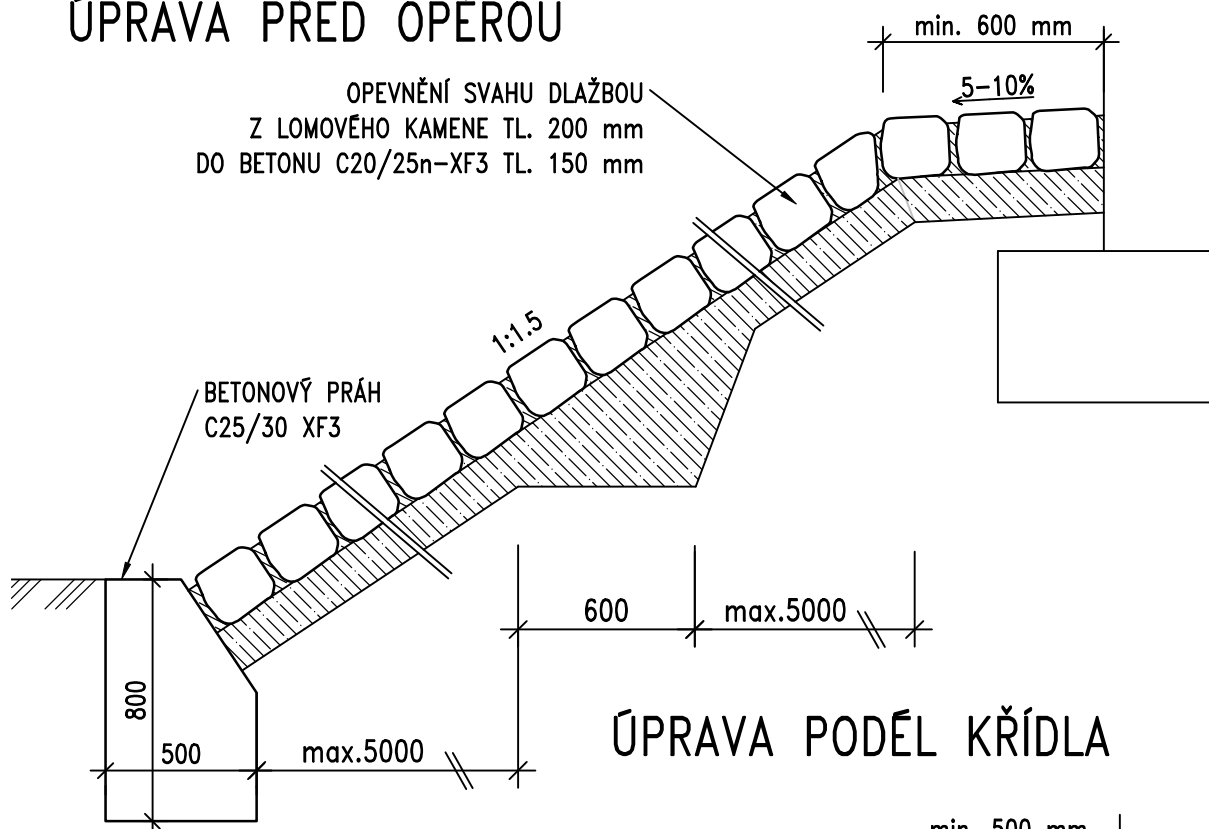
ODBOR POZEMNÍCH
KOMUNIKACÍ

VL 4

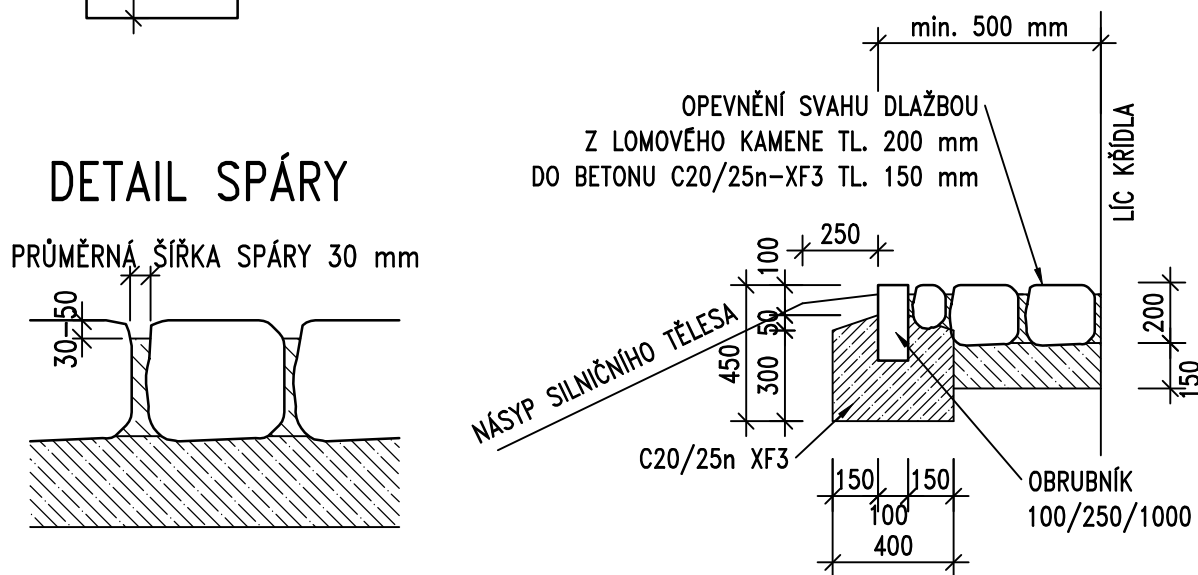
209.01

05/2015

ÚPRAVA PŘED OPĚROU



ÚPRAVA PODÉL KŘÍDLA



POZNÁMKY:

1. SPÁROVÁNÍ DLAŽBY – CEMENTOVOU MALTOU DLE ČSN EN 998-2, XF DLE VLVU PROSTŘEDÍ DLE TKP 18
2. DLAŽBA DLE ČSN 72 1860, TL. min. 200 mm (TŘÍDA JAKOSTI "I" V PROSTŘEDÍ XF4, "II" V OSTATNÍM PROSTŘEDÍ) TJ. NAPŘ. ŽULY, RULY, ČEDIČE, BŘIDLICE ODPOVÍDAJÍCÍCH VLASTNOSTÍ
3. ÚPRAVA PLATÍ I PRO BOČNÍ OBRUBNÍK SVAHOVÉHO KUŽELE
4. POKUD JE BETONOVÝ PRÁH UMÍSTĚN DO VZDÁLENOSTI 6 m OD VOZOVKY, BUDE POUŽIT BETON C30/37-XF4
5. BETON OBRUBNÍKU MUSÍ VYHOVOVAT PRO PŘÍSLUŠNÝ STUPEŇ VLVU PROSTŘEDÍ DLE TKP 18

ŘADA 200 – SPODNÍ STAVBA

OPEVNĚNÍ SVAHU Z LOMOVÉHO KAMENE

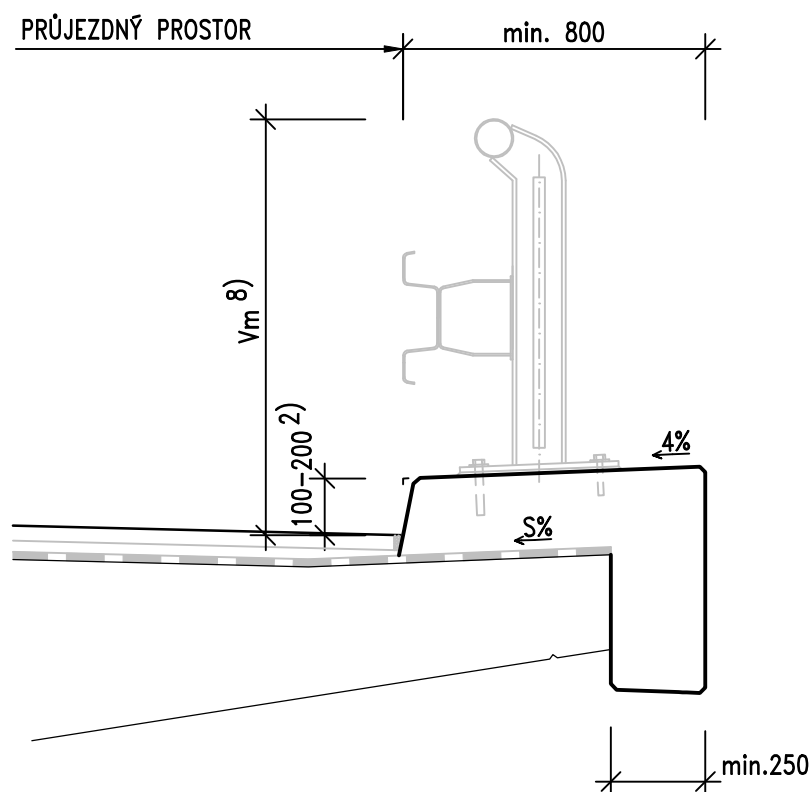
MD ČR

ODBOR POZEMNÍCH
KOMUNIKACÍ

VL 4

206.02

01/2020



POZNÁMKY:

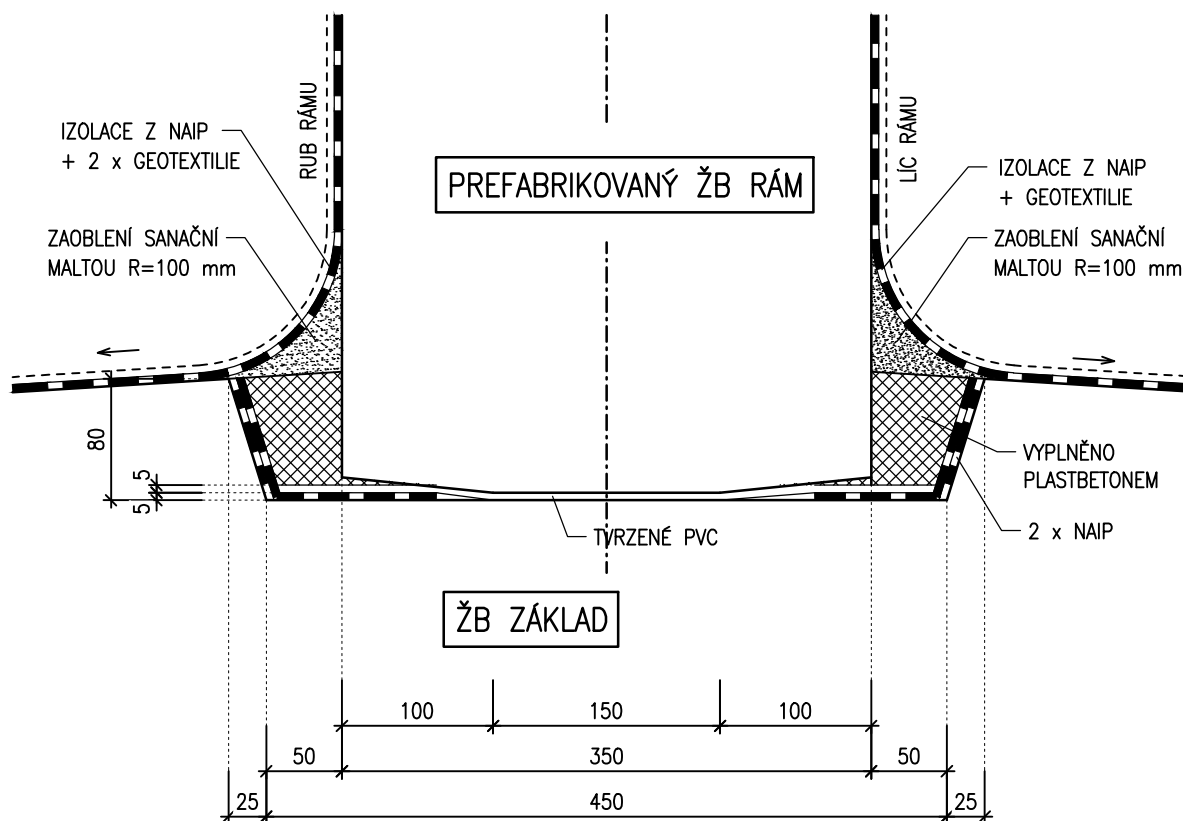
1. PROSTOROVÉ USPOŘÁDÁNÍ DLE ČSN 73 6201
2. VÝŠKA OBRUBY DLE ČSN 73 6201. DOPORUČENÝ SKLON OBRUBNÍKU JE 5:1. KONKRÉTNÍ TVAR OBRUBY MUSÍ BÝT VE SHODĚ S TPV POUŽITÉHO ZÁBRADELNÍHO SVODIDLA
3. V PŘÍPADĚ, ŽE TLOUŠŤKA ŘÍMSY JE MENŠÍ NEŽ 200 mm, JE TŘEBA VĚNOVAT ZVLÁŠTNÍ POZORNOST KOTVENÍ ZÁBRADELNÍHO SVODIDLA
4. POVRCHOVÁ ÚPRAVA ŘÍMSY BEZ STRIÁŽE
5. PŘÍČNÝ SKLON MOSTOVKY POD ŘÍMSOU S JE PRO HORNÍ STRANU MOSTU SHODNÝ SE SKLONEM VOZOVKY, ALE MINIMÁLNĚ 2.5%, A PRO DOLNÍ STRANU MOSTU JE PROTISPÁD MINIMÁLNĚ 6%
6. ŘÍMSA VIZ VL SKUPINY "401 ŘÍMSA" A "402 DETAILS ŘÍMS"
7. ZÁBRADELNÍ SVODIDLO VIZ TP 114 A TP 203
8. VÝŠKA ZÁBRADELNÍHO SVODIDLA V_m VIZ TP 114, MINIMÁLNĚ 1100 mm. KONKRÉTNÍ VÝŠKA JE DLE TPV POUŽITÉHO ZÁBRADELNÍHO SVODIDLA

ŘADA 100 – PROSTOROVÉ USPOŘÁDÁNÍ
**KRAJNÍ ŘÍMSA SE ZÁBRADELNÍM
 SVODIDLEM**

MD ČR
 ODBOR POZEMNÍCH
 KOMUNIKACÍ

VL 4
101.05
 01/2020

LINIOVÝ KLOUB 1:5



SMYKOVÝ OZUB 1:5

MEZI PREFABRIKOVANÝM RÁMEM A KŘÍDLEM

